

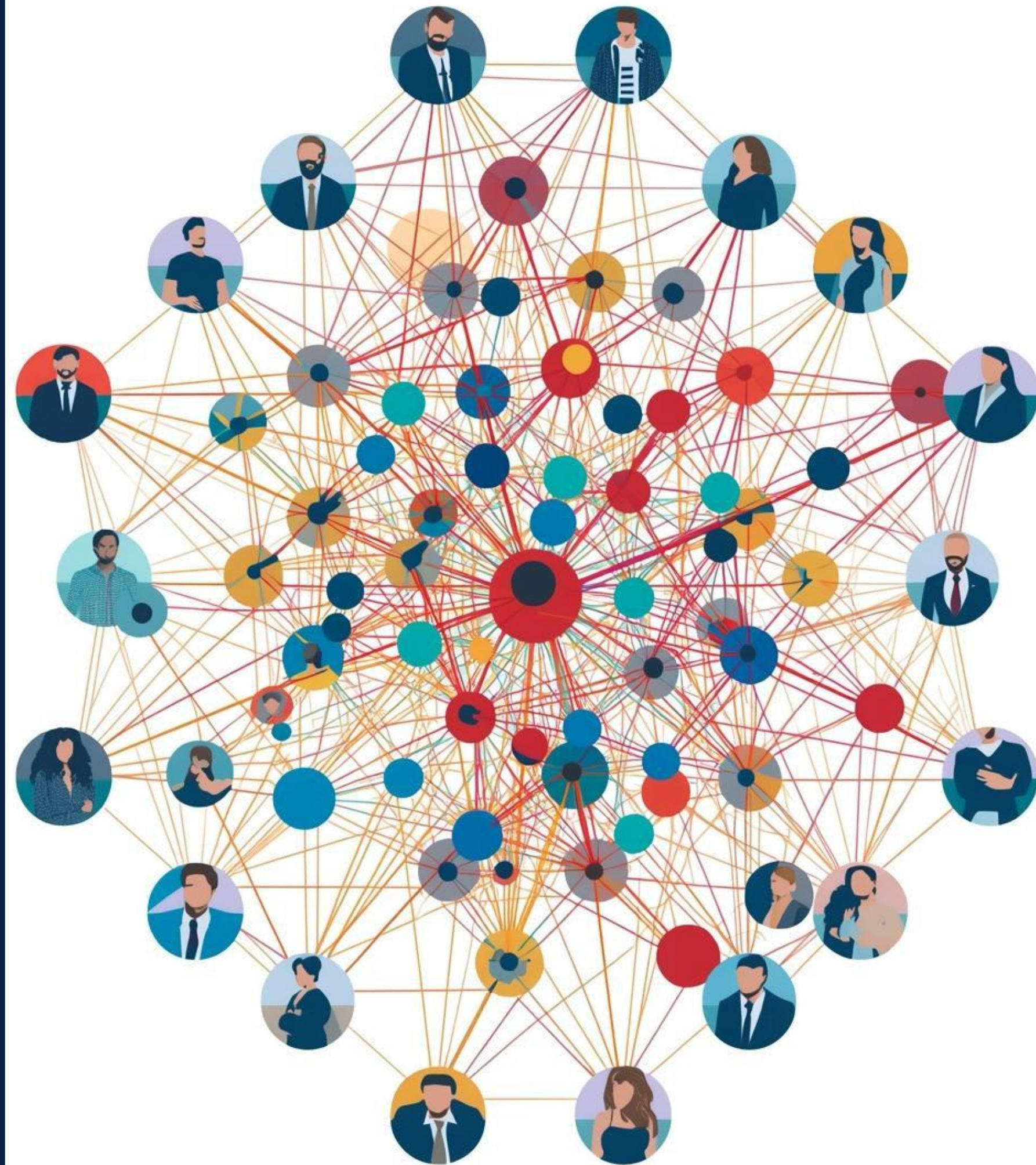
# Imprese di costruzione e General contractor

## Modello di compliance generale e 231 per la transizione 4.0 e per la gestione dei subappalti



**CompliWare**

Digital Facilities for Audit Risk Compliance



---

# La filiera come area di rischio

## INTRODUZIONE ALLA GESTIONE DEI SUBAPPALTI

Ogni organizzazione che opera attraverso appalti e subappalti gestisce una rete multilivello di soggetti esterni.

Il rischio non è solo operativo, ma anche strutturale.

Lungo la filiera possono emergere:

- **criticità** nella sicurezza sul lavoro
- **irregolarità** contributive
- **intermediazione** illecita di manodopera
- **responsabilità** solidale
- **rischio** sanzionatorio e reputazionale

Il vero punto critico?



**ciò che non si vede.**

**Se la filiera non è mappata, non è governabile.**



---

# Il Modello Organizzativo non è archiviazione

## Non basta:

- stipulare **contratti**
- archiviare **DURC** e certificazioni
- **acquisire** autodichiarazioni



## Occorre

governare la filiera come sistema, ciò implica:

- ✓ **mappare** i soggetti coinvolti
- ✓ rendere **visibili** le relazioni
- ✓ **monitorare** sicurezza e regolarità
- ✓ **tracciare** responsabilità lungo la catena



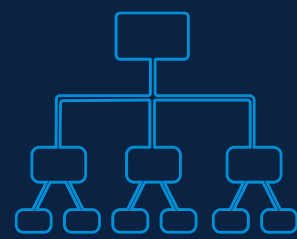
# CompliWare – governance digitale della filiera

CompliWare trasforma la filiera:  
da compliance documentale



a governance digitale

CompliWare **governa digitalmente** la **filiera**  
attraverso un approccio di **Compliance 4.0**  
applicato alla gestione della rete di  
subappalti, basato su:



Sociogramma  
multilivello.

**Rende visibile**

- la rete
- i livelli di responsabilità



Gestione documentale  
strutturata.

**Collega**

- contratti,
- DURC
- sicurezza ai soggetti



Algoritmi di monitoraggio  
automatico.

**Analizzano**

- scadenze,
- anomalie
- requisiti critici con evidenze tracciabili



# Sicurezza nei cantieri e responsabilità nella filiera

Nei cantieri la sicurezza dipende dal coordinamento dell'intera filiera dell'appalto. Il **D.Lgs. 81/2008** introduce obblighi di cooperazione, coordinamento e controllo tra le imprese. La presenza di più imprese e subappalti può generare rischi interferenziali. Per questo la normativa prevede specifici presidi di sicurezza:

- ✓ **idoneità tecnico-professionale** delle imprese e dei lavoratori autonomi
- ✓ **PSC – Piano di Sicurezza e Coordinamento**
- ✓ **POS – Piani Operativi di Sicurezza** delle imprese esecutrici
- ✓ **coordinamento** tra imprese in cantiere
- ✓ **coordinatore** per la Sicurezza
- ✓ **monitoraggio** della **filiera** di appalti e subappalti



---

# La responsabilità segue la rete

La **responsabilità non** si limita al contratto principale, ma si **estende** lungo la struttura effettiva della filiera.

Nei sistemi multilivello:

- i **sub-affidamenti** si stratificano
- la manodopera può transitare tra più soggetti
- gli **obblighi** di sicurezza e regolarità contributiva si distribuiscono lungo la catena
- le **interconnessioni** operative superano i confini formali

Quando la rete non è visibile



il controllo è solo formale



**Il rischio resta reale**



---

# La governance della filiera: un vantaggio competitivo

Se la responsabilità segue la rete, la governance della rete diventa strategica.

Un'organizzazione che governa digitalmente la propria rete di subappaltatori può, in tempo reale:

- ✓ **visualizzare** la filiera
- ✓ **verificare** la conformità di ogni soggetto
- ✓ **monitorare** l'esposizione lungo la catena
- ✓ **dimostrare** tracciabilità in sede ispettiva o di audit
- ✓ **prevenire** irregolarità e intermediazione illecita



Vediamo i dettagli



---

# I 5 PILASTRI: COME SI TRADUCONO IN AZIONI

- |  |   |  |
|--|---|--|
| 1 <b>Visualizzare</b> la filiera in tempo reale                | ➔ | <b>Sociogramma</b> della filiera di appalti e subappalti con monitoraggio di verifiche, scadenze e azioni di rimedio |
| 2 <b>Verificare</b> la conformità di ogni soggetto             | ➔ | <b>Gestione documentale centralizzata</b> con controllo automatico di documenti mancanti o scaduti                   |
| 3 <b>Monitorare</b> l'esposizione lungo la catena              | ➔ | <b>Monitoraggio continuo</b> di non conformità e remediation: task, avanzamento, scadenze e livello di compliance    |
| 4 <b>Dimostrare</b> tracciabilità in sede ispettiva o di audit | ➔ | <b>Ricerca e recupero</b> immediato delle evidenze con risposta rapida in caso di controlli                          |
| 5 <b>Prevenire</b> irregolarità e intermediazione illecita     | ➔ | <b>Alert automatici</b> su anomalie e rischi con tracciabilità delle azioni correttive                               |



# Workflow per una Compliance 4.0 integrata con i subappaltatori

**Pre-analisi contesto aziendale**

**Generazione del fabbisogno informativo  
tramite algoritmo AI CompliWare**

**Acquisizione e analisi delle informazioni**

**Integrazione delle informazioni emerse  
dalla seconda analisi algoritmica**

**Risk ass. tramite algoritmo AI CompliWare**





**GAP analysis: Modello 231 in uso vs Modello 231  
evoluzione 4.0 + integrazione dei subappaltatori**

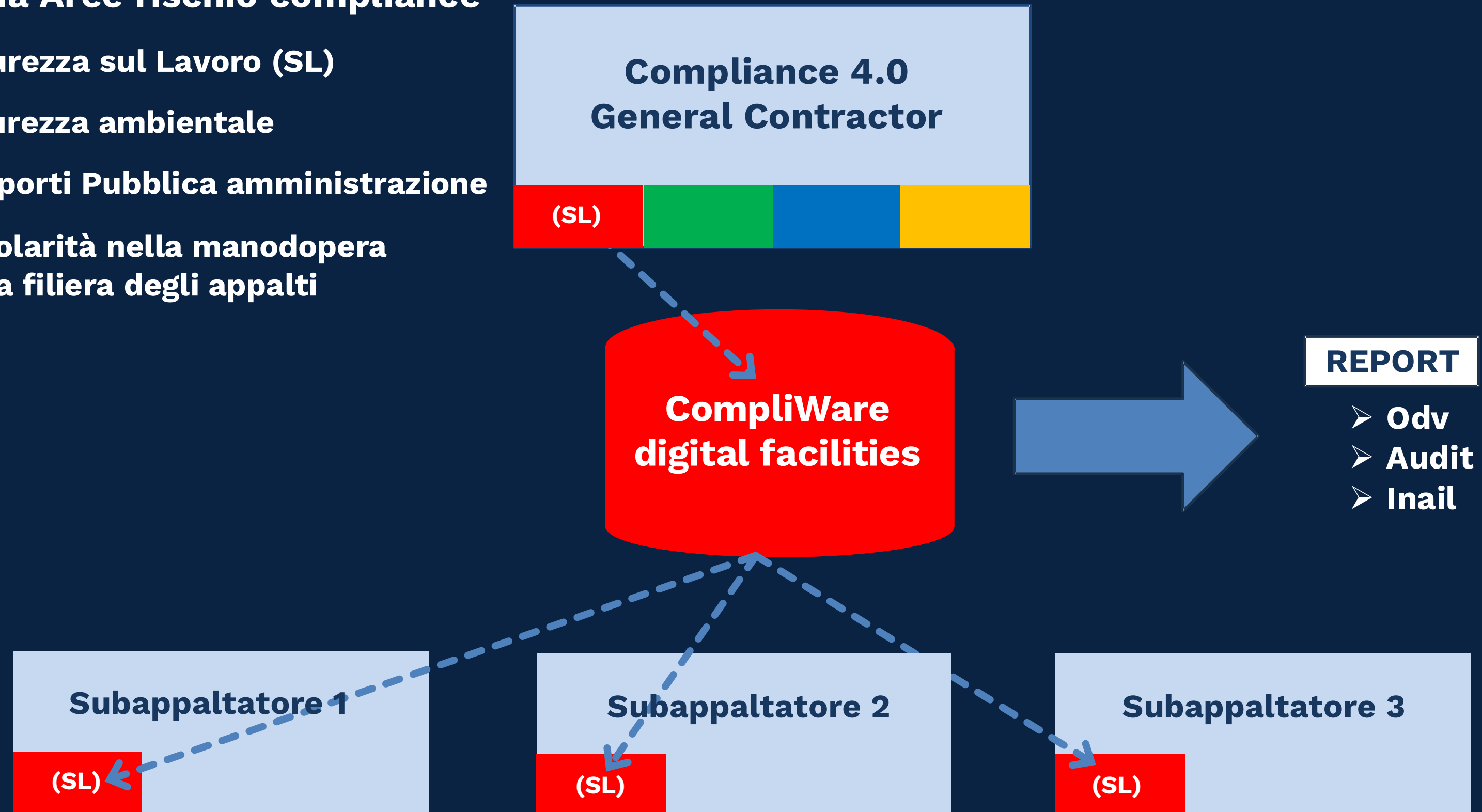
**Piano di rimedio su modello 231 in uso**

**Execution plan con azioni di rimedio per  
l'implementazione del modello 231 4.0**



## Legenda Aree rischio compliance

-  Sicurezza sul Lavoro (SL)
-  Sicurezza ambientale
-  Rapporti Pubblica amministrazione
-  Regolarità nella manodopera nella filiera degli appalti



Scopri come rendere la **tua filiera**

- ✓ **visibile**
- ✓ **governabile**
- ✓ **difendibile**

## CONTATTACI

✉ **info@compliware.it**

☎ **02/29521770**

📍 **Via Alfredo Campanini, 12 - 20124 Milano**

